

# Innovation Responsable

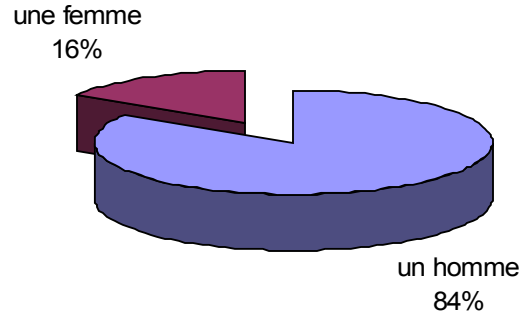
**Colloque VIVAGORA du 29 Avril 2009  
Collège de France**

Premiers résultats  
du sondage diagnostic

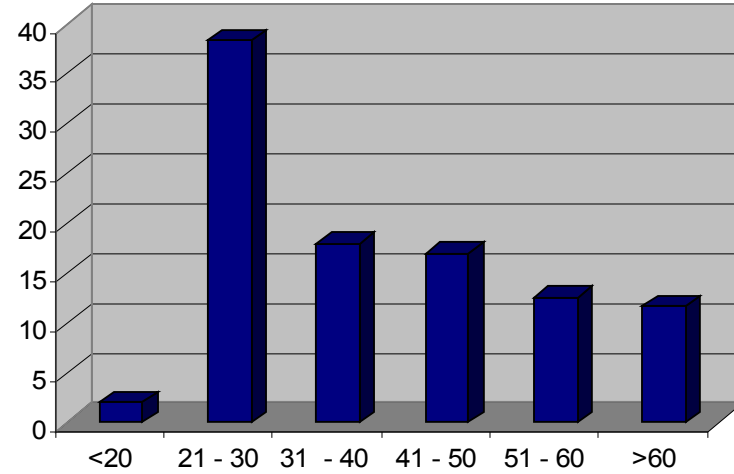
# Principe du sondage diagnostic

- Sondage en ligne réalisé avec Ideotest
- Diagnostic interactif
  - Perception innovation responsable,
  - Connaissances,
- Lancement en réseau début Avril
  - Vivagora, Orée, Centrale Ethique . . .
- + 700 réponses au 29 Avril

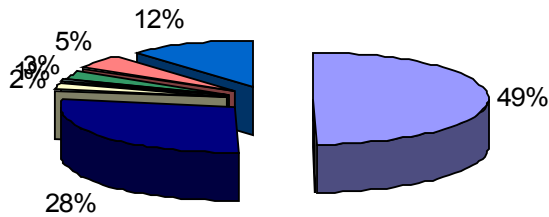
### Sexe



### Age

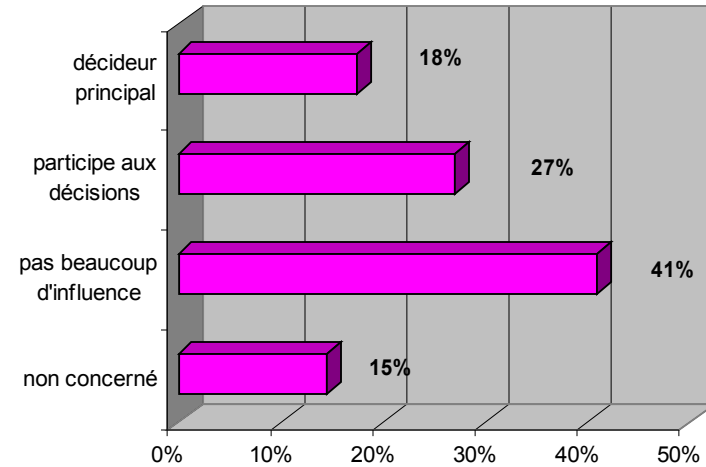


### Origine

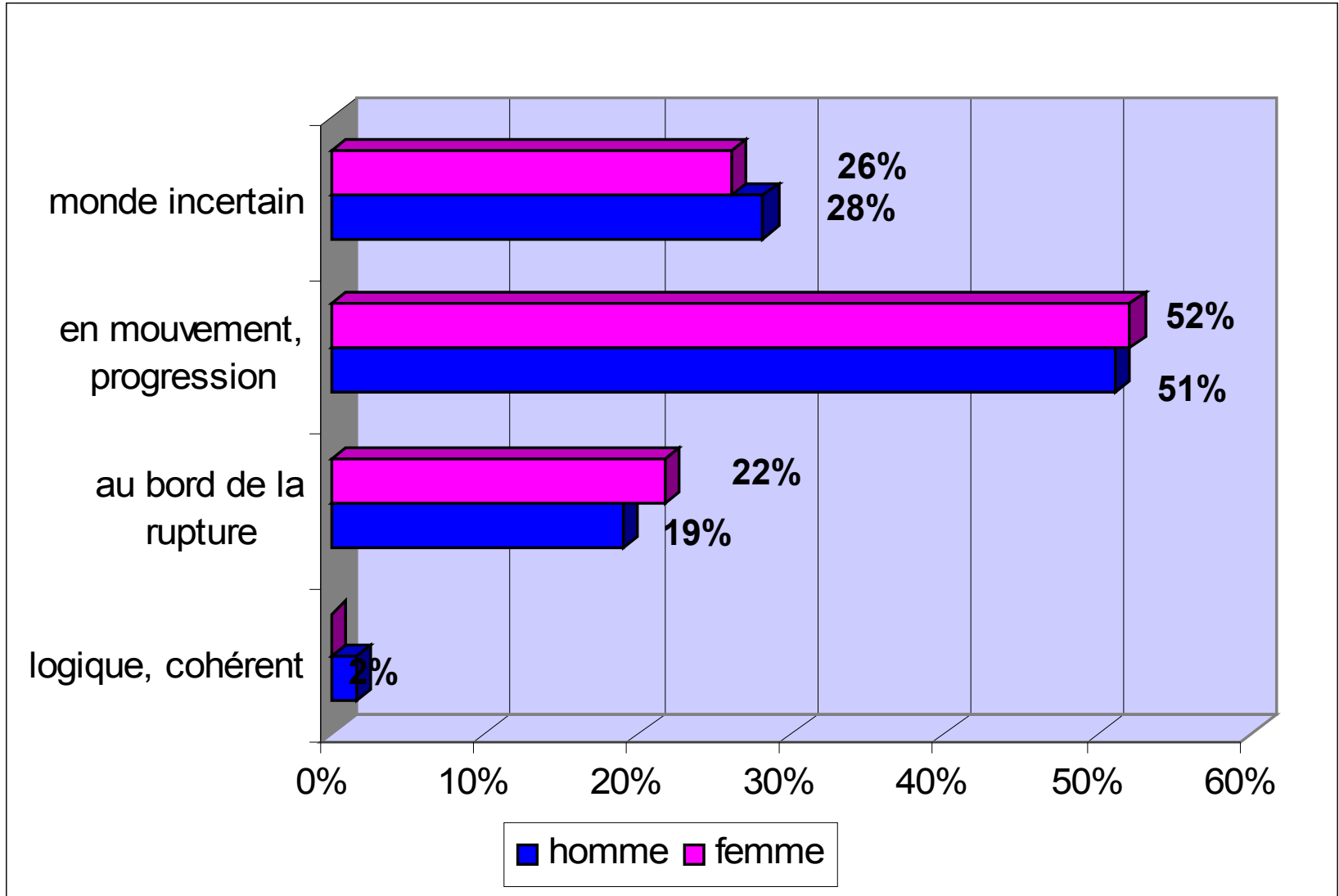


- une grande entreprise
- une PME
- une administration publique
- une collectivité locale
- une ONG, une association
- un laboratoire, un centre de recherche
- une école, une université

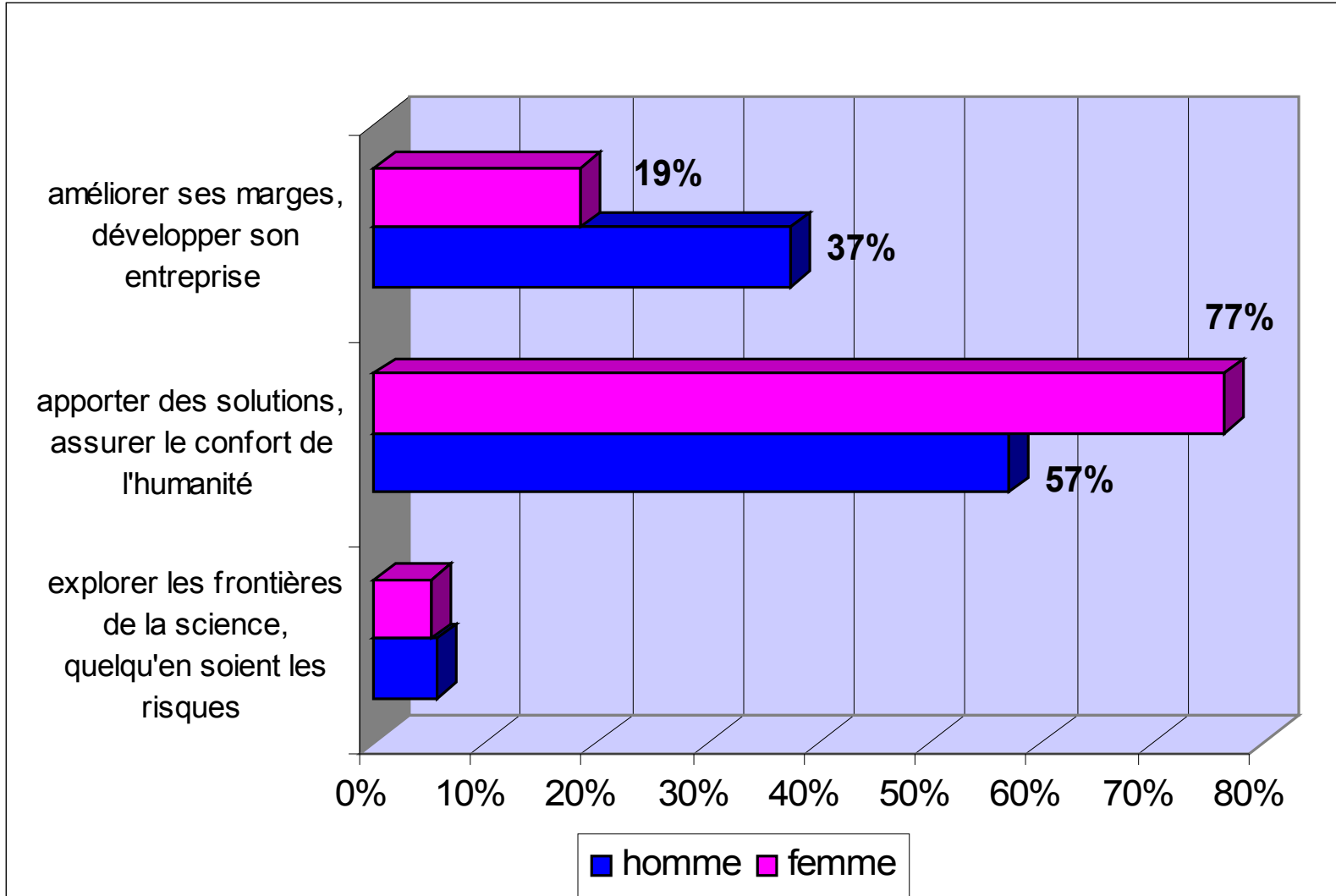
### décideur ?



# Perception du monde actuel

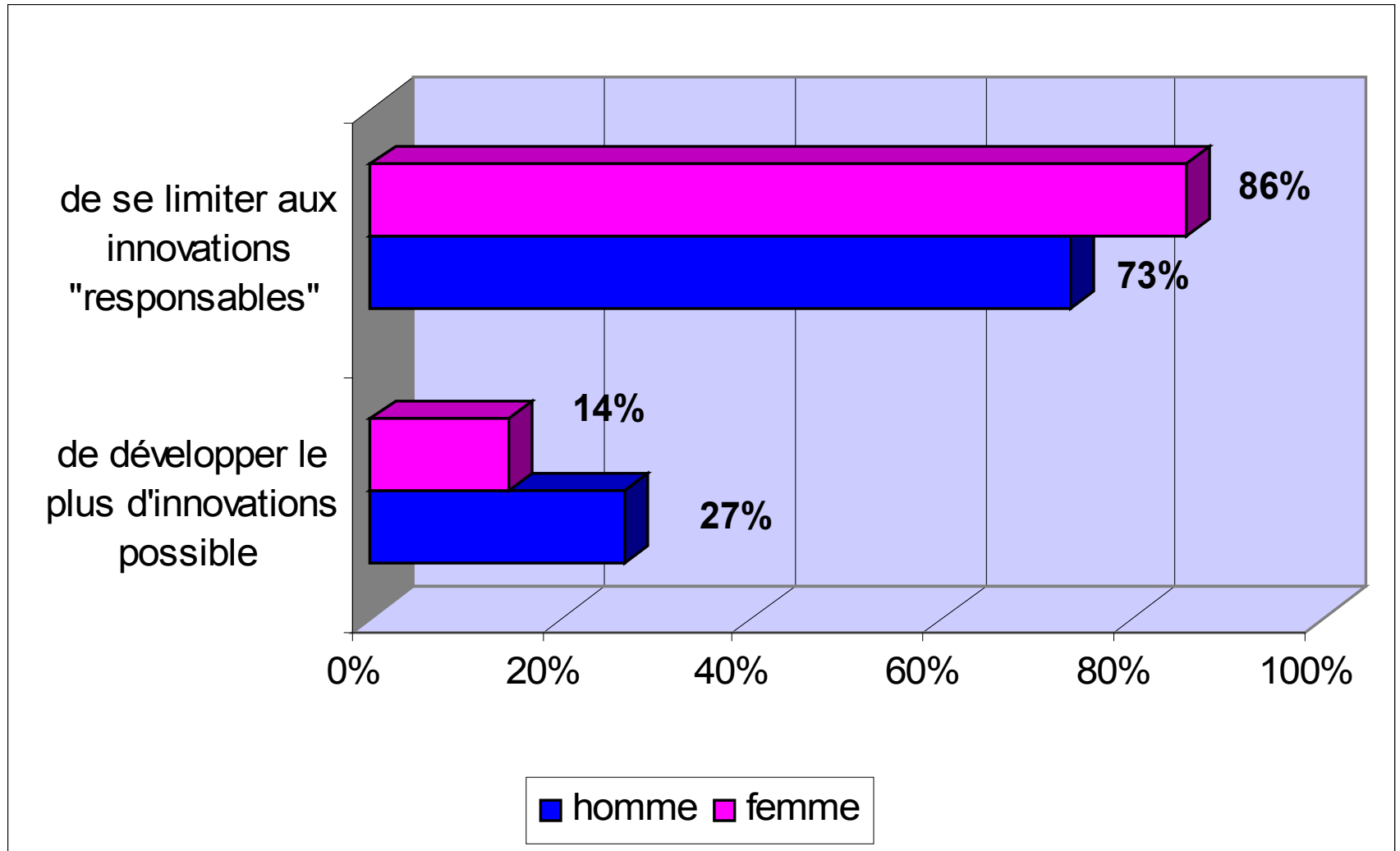


# Innover c'est d'abord . . .

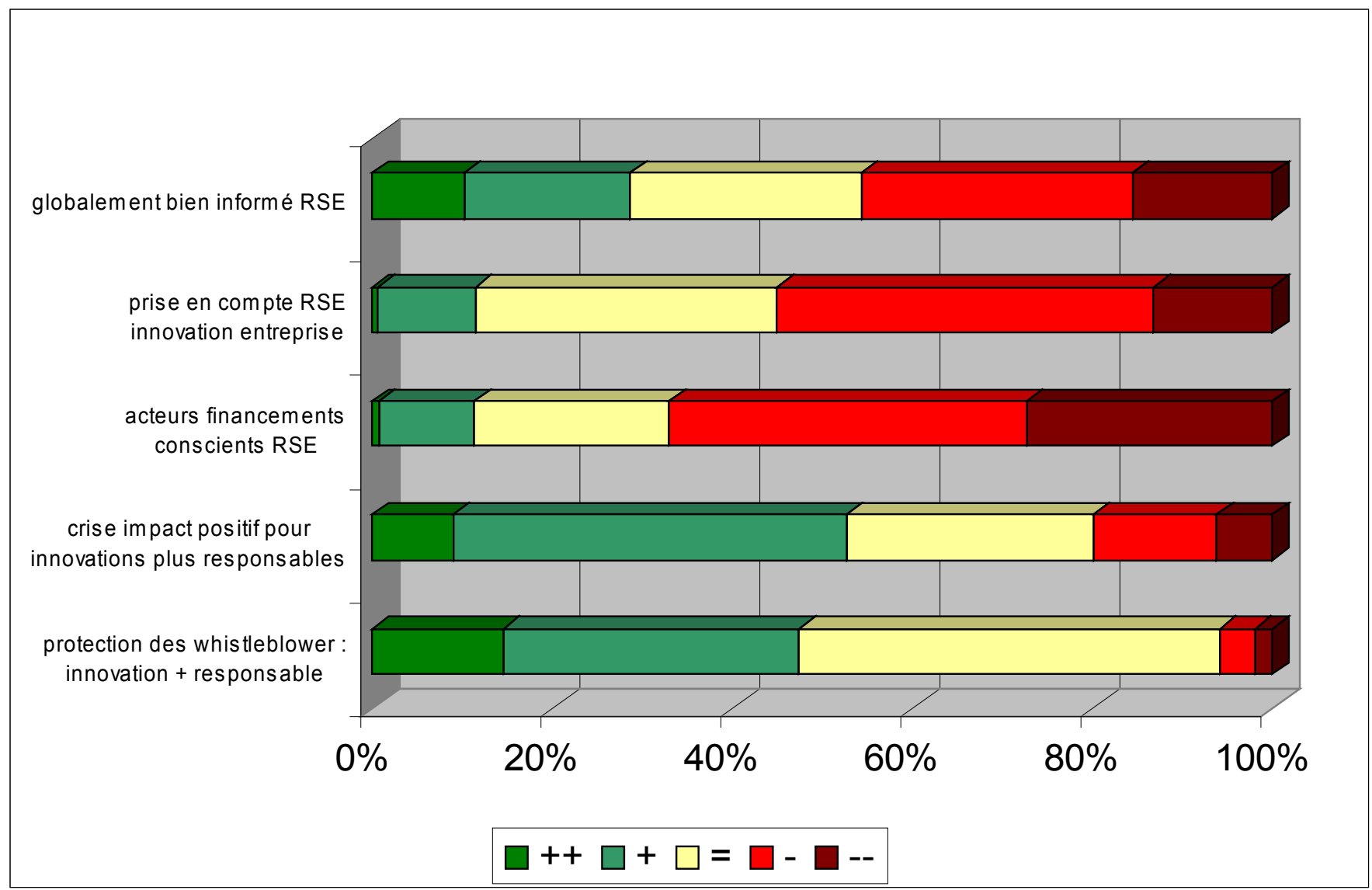


# limiter l'innovation ?

Le plus important est . . .

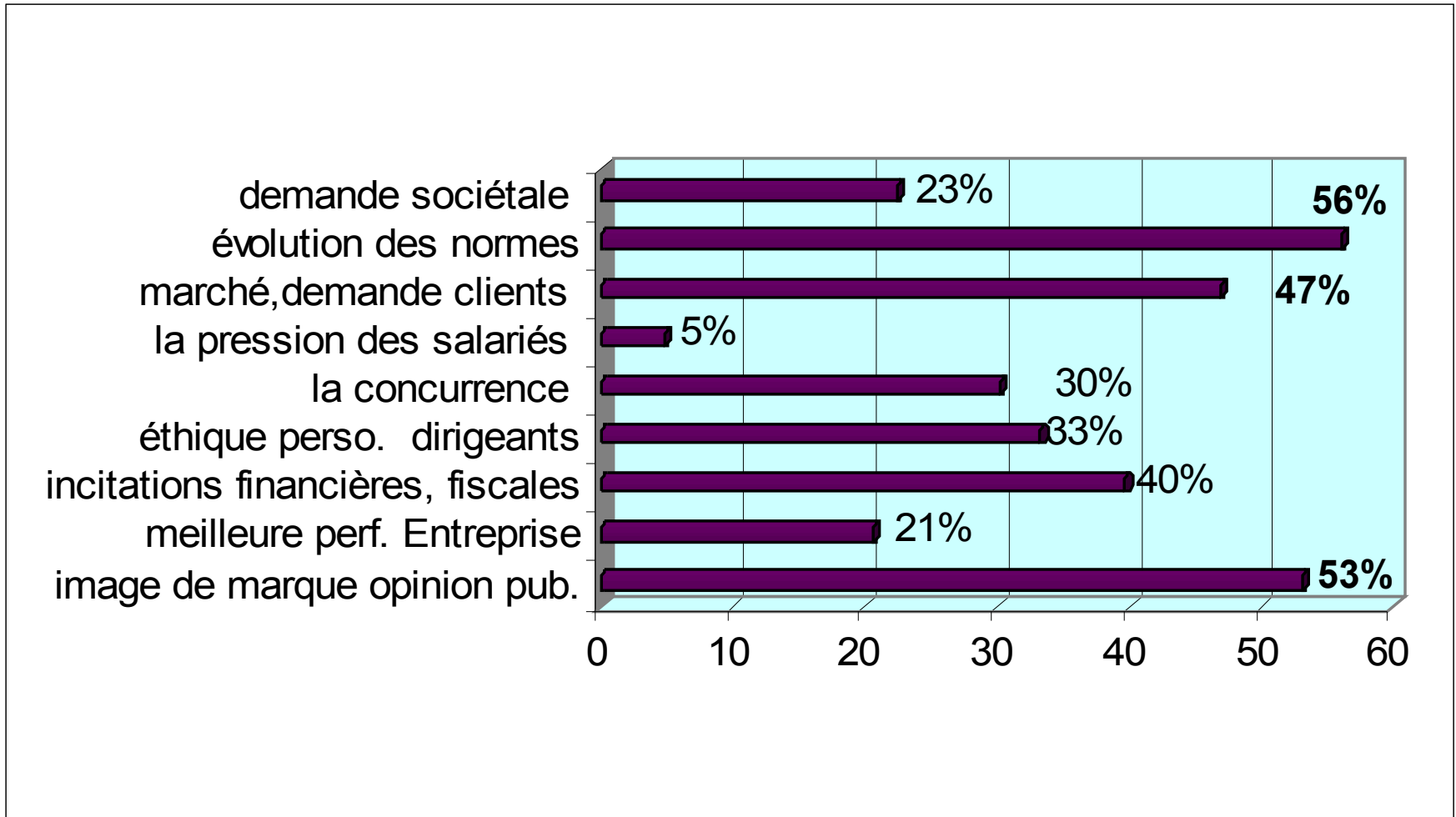


# Les opinions ...

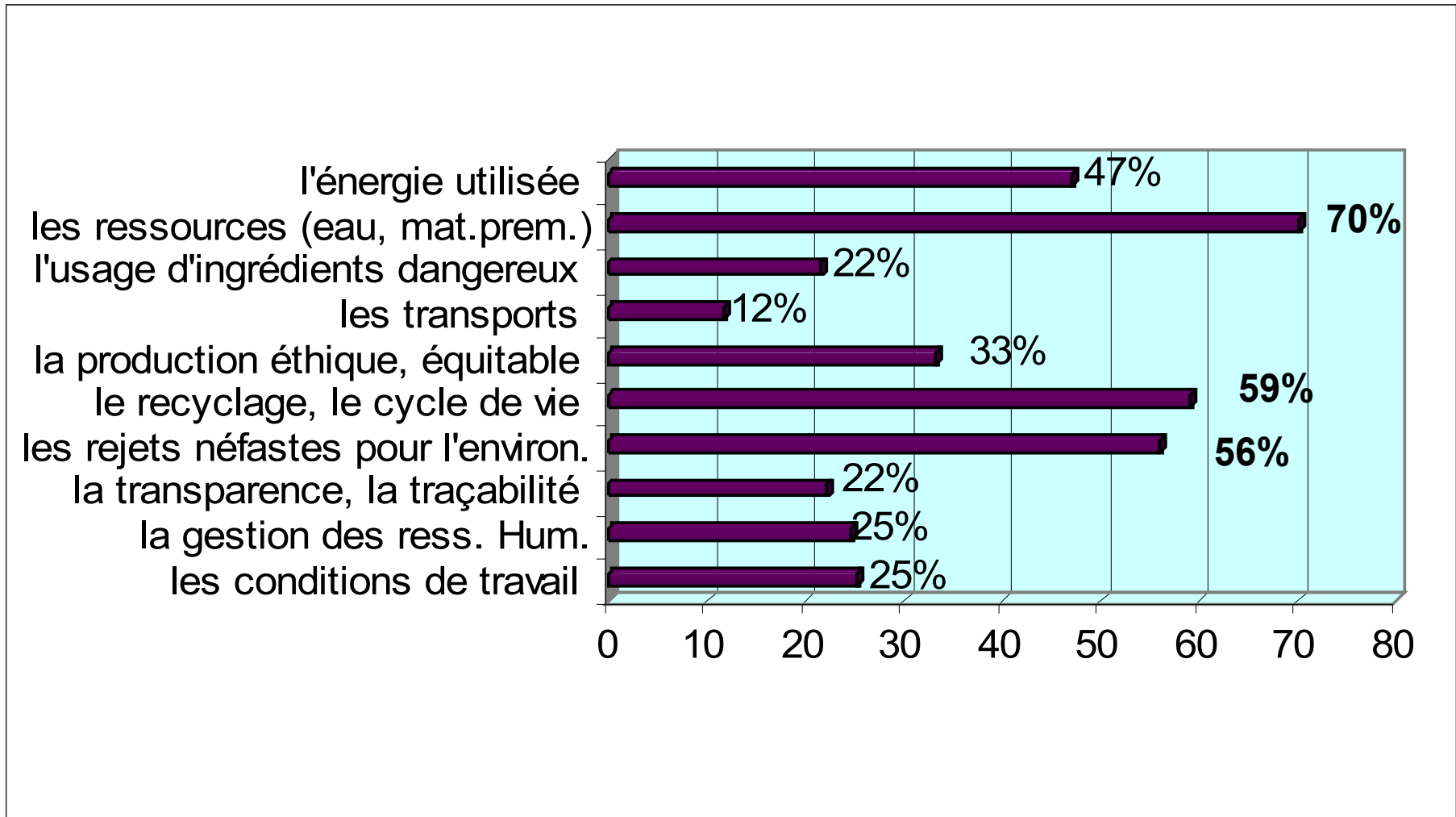


# Principaux facteurs d'engagement . . .

(3 choix possibles)



## Un label innovation responsable doit porter sur (3 choix possible)



# Les maillons faibles

